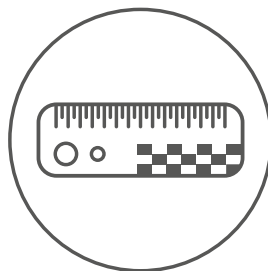


CAPITOLATO TECNICO



CAPITOLATO TECNICO

Passenger Car

Elementi Esterni

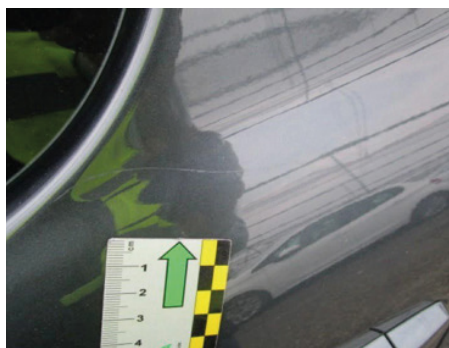
Normale usura



Scheggiature limitate al bordo porta.



Scheggiature di dimensioni minori a 3 mm ed inferiori a n.10 unità per elemento, il film di vernice non dovrà essere intaccato.



Graffi che non abbiano intaccato il film di vernice.

Elementi Esterni

Normale usura



▶ Massimo n. 5 bolli di dimensioni inferiori a 10 mm senza sbacco del film di vernice.



▶ Riparazioni eseguite secondo regola d'arte.



▶ ELEMENTI DI MATERIALE PLASTICO NON VERNICIATO:
Abrasione/Riga di estensione inferiore a 5 cm e/o di numero massimo alle 3 unità per elemento. Non dovrà essere presente nessuna deformazione e/o incisione.

Elementi Esterni

Normale usura



ELEMENTI DI MATERIALE PLASTICO VERNICIATO:

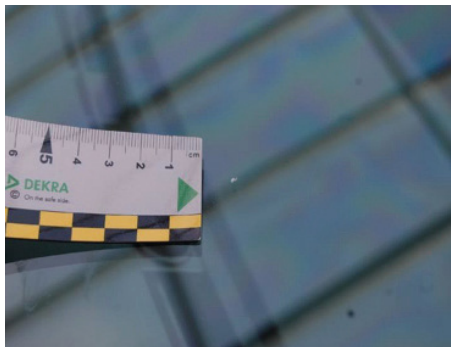
Scalfittura/Abrasione inferiore a 5 cm e/o di numero massimo alle 3 unità per elemento. Graffi o attriti senza asportazione di materiale. Non dovrà essere presente nessuna deformazione e/o incisione.



La carrozzeria dovrà essere libera da qualsiasi adesivo aziendale e/o vetrofania. Il veicolo dovrà essere riconsegnato pulito internamente ed esternamente.

Cristalli e Fari

Normale usura



Piccole scheggiature (diametro inferiore a 2 mm) fuori dal campo visivo ed in numero inferiore a 5 unità.



PROIETTORE: Lievi graffi, abrasioni o scheggiature inferiori a 10 cm e/o in numero massimo a 3 unità per elemento.

FANALE POSTERIORE/FENDINEBBIA: Lievi graffi, abrasioni o scheggiature inferiori a 10 cm e/o in numero massimo a 3 unità per elemento.

Coppa Ruota / Cerchi in Ferro

Normale usura



Coppa Ruota:
Lievi abrasioni sull'elemento.



Cerchio in ferro:
Privo di deformazioni e/o urti.

Pneumatici

Normale usura



Restituzione con equipaggiati Pneumatici Invernali (M+S).



Battistrada residuo superiore a 2 mm.



Conforme alle omologazioni del costruttore (come da specifiche carta di circolazione).

Elementi Interni

Normale usura



Fori/bruciature su cuscini sedili inferiori a 5 mm e che non evidenzino l'imbottitura.



Nessuna scucitura.



Console cruscotto senza fori e/o abrasioni.

Elementi Esterni

Danno



Scheggiature di dimensioni maggiori a 3 mm e superiori a 10 unità per elemento. Qualsiasi scheggiatura che abbia intaccato il film di vernice.



Graffi o bolli che abbiano compromesso il film di vernice, se fattibile per posizione e elemento interessato applicazione di un forfait.



Tutte le riparazioni non eseguite a regola d'arte.

Elementi Esterni

Danno



ELEMENTI DI MATERIALE PLASTICO NON VERNICIATO: Abrasione/Riga di estensione massima superiore a 5 cm e/o di numero superiore alle 3 unità per elemento. Qualsiasi deformazione e/o incisione.



ELEMENTI DI MATERIALE PLASTICO VERNICIATO: Scalfitura/Abrasione di dimensione massima complessiva superiore a 5 cm in numero superiore alle 3 unità per elemento. Tutti i graffi o attriti, di qualsiasi lunghezza, con asportazione di materiale; qualsiasi deformazione e/o incisione.



ADESIVI o VERNICIATURE PUBBLICITARIE SULLA CARROZZERIA: se il particolare non è gravato da altri danni, sarà valorizzata PER GLI ADESIVI la rimozione degli stessi ed assunta riserva su eventuali danni occulti, per verniciature pubblicitarie sarà applicata la VERNICIATURA del particolare interessato.
ADESIVI - VETROFANIE SUI VETRI: sarà valorizzata la rimozione degli stessi ed assunta riserva per eventuali residui/abrasioni/tracce occulte.

Cristalli e Fari

Danno



Scheggiatura sul parabrezza di dimensioni: inferiore o uguale ad 1 cm fuori dal campo visivo (qualora sia tecnicamente fattibile, sarà prevista la riparazione dell'elemento a vantaggio della sostituzione, con costo forfettario).

Sostituzione Elemento:
qualsiasi tipo di scheggiatura all'interno del campo visivo del conducente.

Elemento non conforme o con riparazioni non eseguite a regola d'arte e riparazioni che interessano il campo visivo del conducente.

Elemento rotto, incrinato o con scalfiture.

Scheggiature di diametro minore o uguale a 2 mm in numero complessivo massimo superiore a 5 unità (sia dentro che fuori il campo visivo).

Cristalli e Fari

Danno



PROIETTORE: Lievi graffi, abrasioni o scheggiature superiori a 10 cm e/o superiori a 3 unità per elemento (nei casi ove tecnicamente possibile, sarà valutata la riparazione a vantaggio della sostituzione).



FANALE POSTERIORE / FENDINEBBIA: Graffi, abrasioni o scheggiature estese/ profonde superiori a 10 cm di dimensione e/o superiori a 3 unità. Elementi rotti, con graffi profondi, cretati.

Coppa Ruota / Cerchi in Ferro

Danno



Coppa Ruota:
Distacchi di materiale,
elementi rotti, mancanti o non conformi.



Cerchio in ferro:
Rotture, deformazioni,
tracce evidenti di corrosione, elemento
non conforme.

Cerchi Ruota in Lega

Danno



Abrasioni e/o graffi di dimensioni complessive superiori a 5 cm.



Distacchi di materiale (qualora non sia pregiudicata la sicurezza, sarà valutata la riparazione a vantaggio della sostituzione).



Incrinature e deformazioni, elementi non conformi.

Pneumatici

Danno



▶ Usura anomala, distacchi di materiale, tagli, strappi, foratura.



▶ Battistrada residuo minore di 2 mm.

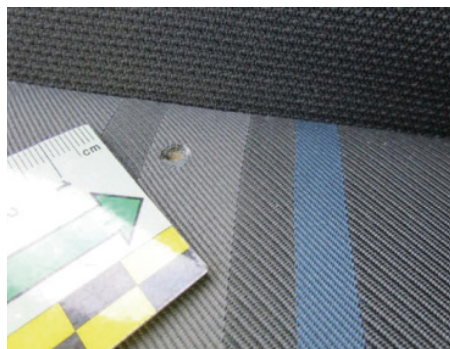


▶ Non conforme alle omologazioni del costruttore (come da specifica carta di circolazione).

▶ In caso di sostituzione di uno pneumatico, lo scarto massimo ammissibile tra i due pneumatici sullo stesso asse non deve essere superiore ai 2 mm (nel caso specifico si applicherà la sostituzione di entrambi i pneumatici sullo stesso asse).

Elementi Interni

Danno



Bruciatura con diametro maggiore a 5 mm ed inferiore o uguale a 10 mm.

Se tecnicamente fattibile, sarà privilegiata la riparazione a vantaggio della sostituzione considerando parametri tecnico/estetico/economici.



Bruciatura con diametro > 10 mm.

Sarà prevista sempre la sostituzione dell'elemento.



Scuciture: se tecnicamente fattibile, sarà privilegiata la riparazione a vantaggio della sostituzione considerando parametri tecnico/estetico/economici.

Elementi Interni

Danno



Bruciateure maggiori alle 2 unità per elemento (qualsiasi diametro).



Tagli, strappi elementi moquette e/o tessuto/pelle.



Elementi rotti, mancanti o non conformi.

Elementi Interni

Danno



Macchie indelebili.



Tutte le riparazioni non eseguite a regola d'arte.



Fori sul cruscotto/console.
Se tecnicamente fattibile, sarà privilegiata la riparazione a vantaggio della sostituzione considerando parametri tecnico/estetico/economici.
Se il foro risulta in corrispondenza di elementi preposti alla sicurezza (es. airbag), sarà sempre sostituito l'elemento.

Elementi Meccanici

Danno



Ogni anomalia riscontrabile alle parti meccaniche sarà annotata sul Verbale di Restituzione e Stato d'Uso, se possibile sarà valorizzata e comunque indicata con riserva per successivi o ulteriori controlli.

Sarà prestata particolare attenzione a: accensione di particolari spie nel quadro strumenti, evidenti perdite di liquido (olio motore, liquido freni, refrigerante, altri), rumorosità anomala all'avviamento del veicolo, evidenti non conformità degli elementi meccanici rispetto alle dotazioni fornite in origine, mancato rispetto della manutenzione programmata, urti visibili a livello del sottoscocca.

Le immagini degli esempi hanno il solo scopo di presentare la fattispecie di anomalie riscontrabili (non sono da considerarsi esaustive).

CAPITOLATO TECNICO

Veicoli commerciali

Elementi Esterni

MEZZI FURGONATI/AUTOCARRI

Normale usura



Scheggiature di dimensioni inferiori a 3 mm e inferiori al 30% dell'area dell'elemento. Nessun danneggiamento al film di vernice e/o principio di corrosione.



Bolli o graffi che non abbiano intaccato il film di vernice.



Massimo n. 5 bolli di dimensioni minori a 10 mm e senza sbecco del film di vernice.

Elementi Esterni

MEZZI FURGONATI/AUTOCARRI

Normale usura



Riparazioni eseguite a regola d'arte.



ELEMENTI DI MATERIALE PLASTICO NON VERNICIATO: Abrasione/Riga di estensione inferiore a 10 cm e/o di numero massimo alle 3 unità per elemento. Nessuna deformazione e/o incisione.



ELEMENTI DI MATERIALE PLASTICO/VERNICIATO: Scalfittura/Abrasione di dimensione inferiore a 10 cm senza intacco del film di vernice e/o in numero massimo alle 3 unità per elemento. Nessuna presenza di asportazione di materiale e/o di deformazioni e/o incisioni.

Elementi Esterni

MEZZI FURGONATI/AUTOCARRI

Normale usura



La carrozzeria dovrà essere libera da qualsiasi adesivo aziendale e/o vetrofania. Il veicolo dovrà essere riconsegnato pulito internamente ed esternamente.

Elementi Esterni

MEZZI FURGONATI/AUTOCARRI



Normale usura



▶ Nessuna deformazione sui passaruota interni.



▶ Graffi e/o abrasioni senza principio di corrosione.



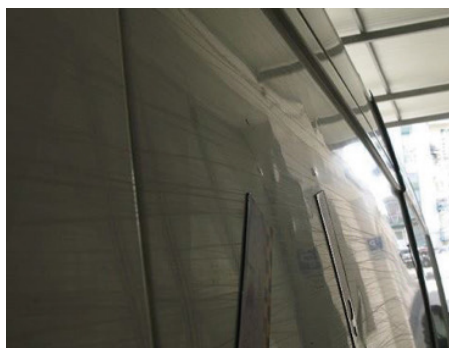
▶ Pavimento centrale senza deformazioni, fori, lacerazioni.

Area di Carico MEZZI FURGONATI

Normale usura



Rivestimenti interni senza rotture.



Piccole deformazioni positive o negative delle parti interne di carrozzeria inferiori al 25% dell'area e che non compromettano la funzionalità/sicurezza.



Guarnizioni in buono stato.

Area di Carico MEZZI CON SPONDE

Normale usura



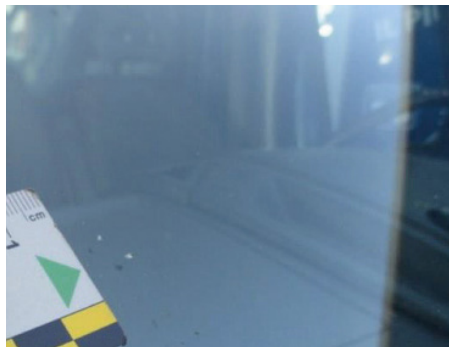
In caso di veicoli con sponde, sono accettati graffi e/o abrasioni che non superino il 30% dell'area dell'elemento e che non sia compromessa la loro funzionalità.



Sono accettate piccole ammaccature (interne/esterne) e piccole rientranze che non superino il 30% dell'area.

Cristalli e Fari

Normale usura



Piccole scheggiature (diametro inferiore a 2 mm) fuori dal campo visivo ed in numero inferiore a 5 unità.



PROIETTORE: Lievi graffi, abrasioni o scheggiature inferiori a 10 cm e/o in numero massimo a 3 unità per elemento.

FANALE POSTERIORE/FENDINEBBIA: Lievi graffi, abrasioni o scheggiature inferiori a 10 cm e/o in numero massimo a 3 unità per elemento.

Pneumatici

Normale usura



Restituzione con equipaggiati Pneumatici Invernali (M+S).



Battistrada residuo superiore a 2mm.



Conforme alle omologazioni del costruttore.

Elementi Interni

Normale usura



Fori/bruciature sui cuscini sedili inferiori a 5 mm e che non evidenzino l'imbottitura.



Nessuna scucitura.



Console cruscotto senza fori e/o abrasioni.

Elementi Esterni

MEZZI FURGONATI/AUTOCARRI



Danno



Scheggiature di dimensioni maggiori a 3 mm e superiori al 30% dell'area dell'elemento. Qualsiasi scheggiatura che abbia intaccato il film di vernice, con principio di corrosione.



Graffi o bolli che abbiano intaccato il film di vernice.



Bolli in numero superiore a 5, di dimensioni maggiori a 10 mm. Sbecco del film di vernice.

Elementi Esterni

MEZZI FURGONATI/AUTOCARRI



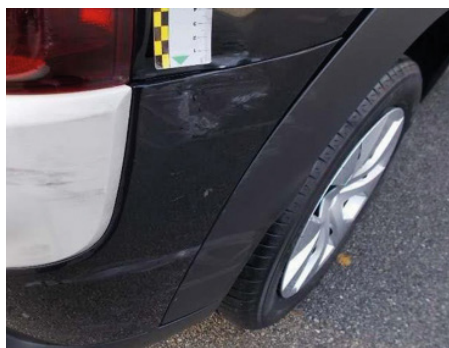
Danno



Tutte le riparazioni non eseguite a regola d'arte.



ELEMENTI DI MATERIALE PLASTICO NON VERNICIATO: Abrasione/Riga di estensione massima superiore a 10 cm e/o di numero superiore alle 3 unità per elemento. Qualsiasi deformazione e/o incisione.



ELEMENTI DI MATERIALE PLASTICO VERNICIATO: Scalfitura/Abrasione di dimensione massime complessive superiori a 10 cm senza intacco del film di vernice e/o in numero superiore alle 3 unità per elemento. Tutti i graffi o attriti, di qualsiasi lunghezza, con asportazione di materiale; qualsiasi deformazione e/o incisione.

Elementi Esterni

MEZZI FURGONATI/AUTOCARRI



Danno



ADESIVI o VERNICIATURE PUBBLICITARIE
SULLA CARROZZERIA: se il particolare non è gravato da altri danni, sarà valorizzata PER GLI ADESIVI la rimozione degli stessi ed assunta riserva su eventuali danni occulti, per verniciature pubblicitarie sarà applicata la VERNICIATURA del particolare interessato.
ADESIVI/VETROFANIE SUI VETRI: sarà valorizzata la rimozione degli stessi ed assunta riserva per eventuali residui/abrasioni/tracce occulte.

Area di Carico MEZZI FURGONATI

Danno



Deformazione dei passaruota interni.



Abrasioni o graffi con principio di corrosione.



Fori, strappi, lacerazioni, gravi deformazioni del pavimento di carico o dei relativi rivestimenti.

Area di Carico

MEZZI FURGONATI



Danno



Rivestimenti interni rotti o mancanti.



Piccole deformazioni positive o negative delle parti interne di carrozzeria e che superino il 25% dell'area e/o compromettano la funzionalità/sicurezza.



Guarnizioni rotte.

Area di Carico MEZZI CON SPONDE



Danno



Veicoli con sponde: graffi e/o abrasioni che superino il 30% dell'area dell'elemento. Ogni anomalia che abbia compromesso la funzionalità di elementi.



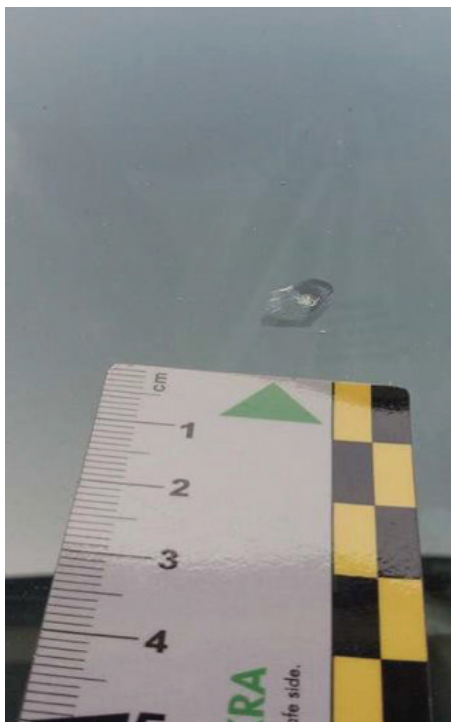
Ammaccature (interne/esterne) e/o piccole rientranze che superino il 30% dell'area dell'elemento interessato.



Non accettate ammaccature e/o rientranze che compromettono la funzionalità/sicurezza dell'elemento.

Cristalli e Fari

Danno



Scheggiatura sul parabrezza di dimensioni:
inferiori o uguali ad 1 cm fuori dal campo visivo (qualora sia tecnicamente fattibile, sarà prevista la riparazione dell'elemento a vantaggio della sostituzione, con costo forfettario);
inferiori a 1 cm all'interno del campo visivo del conducente (SOSTITUZIONE ELEMENTO);
superiori a 1 cm sia fuori che dentro il campo visivo (SOSTITUZIONE ELEMENTO).

Elemento non conforme o con riparazioni mal eseguite o riparazioni che interessano il campo visivo del conducente;
Elementi rotti, incrinati con scalfiture.
Scheggiature di diametro minore o uguale a 2 mm in numero complessivo massimo superiore a 5 unità (sia dentro che fuori il campo visivo).



PROIETTORE: Lievi graffi, abrasioni o scheggiature superiori a 10 cm e/o superiori a 3 unità per elemento (nei casi ove tecnicamente possibile, sarà valutata la riparazione a vantaggio della sostituzione).

FANALE POSTERIORE/FENDINEBBIA:
Graffi, abrasioni o scheggiature estese/profonde superiori a 10 cm di dimensione e/o superiori a 3 unità.
Elementi rotti, con graffi profondi, cretati.

Coppa Ruota / Cerchi in Ferro

Danno



Coppa Ruota: Distacchi di Materiale;
Elementi rotti, mancanti o non conformi.



Cerchio in ferro: Rotture; Deformazioni;
Incrinature;
Tracce evidenti di corrosione; Elemento non conforme.

Cerchio Ruota in Lega

Danno



Abrasioni e/o graffi di dimensioni complessive superiori a 5 cm.



Distacchi di materiale (qualora non sia pregiudicata la sicurezza, sarà valutata la riparazione a vantaggio della sostituzione).



Incrinature e deformazioni.
Elementi non conformi.

Pneumatici

Danno



↳ Usura anomala, distacchi di materiale, tagli, strappi, foratura.



↳ Battistrada residuo minore di 2 mm (sui tre quarti centrali di battistrada).

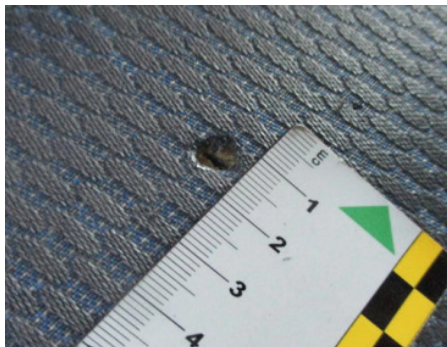


↳ Non conforme alle omologazioni del costruttore.

↳ In caso di sostituzione di uno pneumatico, lo scarto massimo ammissibile tra i due pneumatici sullo stesso asse non deve essere superiore ai 2 mm (nel caso specifico si applicherà la sostituzione di entrambi gli pneumatici sullo stesso asse).

Elementi Interni

Danno



Bruciatura con diametro maggiore a 5 mm ed inferiore o uguale a 10 mm.

Se tecnicamente fattibile, sarà privilegiata la riparazione a vantaggio della sostituzione considerando parametri tecnico/estetico/economici.



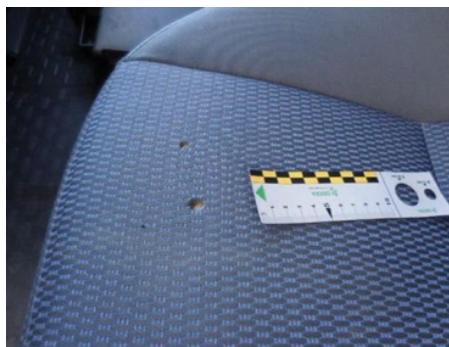
Bruciatura con diametro > 10 mm. Sarà prevista sempre la sostituzione dell'elemento.



Scuciture: se tecnicamente fattibile, sarà privilegiata la riparazione a vantaggio della sostituzione considerando parametri tecnico/estetico/economici.

Elementi Interni

Danno



Bruciateure maggiori alle 2 unità per elemento (qualsiasi diametro).



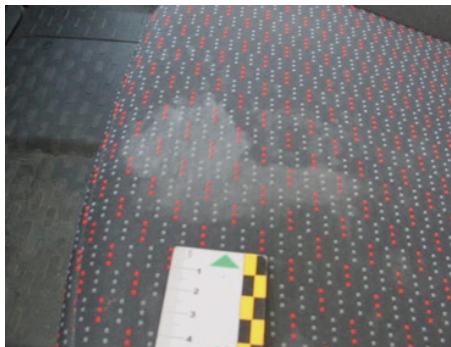
Tagli, strappi elementi moquette e/o tessuto/pelle.



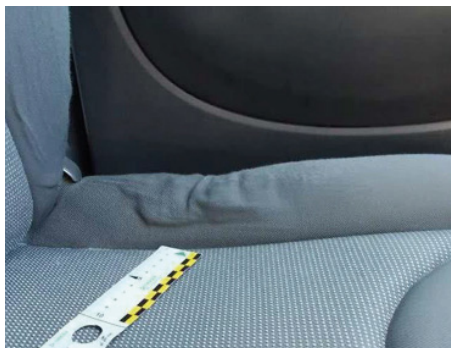
Elementi rotti, mancanti o non conformi.

Elementi Interni

Danno



Macchie indelebili.



Tutte le riparazioni non eseguite a regola d'arte.



Fori sul cruscotto/console.
Se tecnicamente fattibile, sarà privilegiata la riparazione a vantaggio della sostituzione considerando parametri tecnico/estetico/economici. Se il foro risulta in corrispondenza di elementi preposti alla sicurezza (tipo airbag), sarà sempre sostituito l'elemento.

Elementi Meccanici

Danno



Ogni anomalia riscontrabile alle parti meccaniche sarà annotata sul Verbale di Restituzione e Stato d'Uso, se possibile sarà valorizzata e comunque indicata con riserva per successivi o ulteriori controlli.

Sarà prestata particolare attenzione a: accensione di particolari spie nel quadro strumenti, evidenti perdite di liquido (olio motore, liquido freni, refrigerante, altri), rumorosità anomala all'avviamento del veicolo, evidenti non conformità degli elementi meccanici rispetto alle dotazioni fornite in origine, mancato rispetto della manutenzione programmata, urti visibili a livello del sottoscocca.

Le immagini degli esempi hanno il solo scopo di presentare la fattispecie di anomalie riscontrabili (non sono da considerarsi esaustive).



MISTO
Carta da fonti gestite
in maniera responsabile
FSC® C115916



UnipolRental S.p.A.

Sede Legale: via G. B. Vico, 10/C - 42124 Reggio Emilia - unipolrental@pec.unipolrental.it - tel. +39 0522 940 610
Capitale sociale i.v. Euro 281.244.899,00 - Registro delle Imprese R.E. - C.F. 01610670356 - P. IVA 03740811207 - R.E.A. 199204
Società soggetta all'attività di direzione e coordinamento di Unipol S.p.A. e facente parte del Gruppo Assicurativo Unipol
iscritto all'Albo delle società capogruppo al n. 046
unipolrental.it